

DYS Ye girememe sorunu yaşıyan kurumlarımızın dikkatine;

DYS kurulum programını çalıştırdığınız varsayılarak Firefox ve İnternet Explorer de DYS ye giremiyorsanız aşağıdaki adımları uygulayınız.

Mozilla Firefox ta <https://dys.meb.gov.tr> DYS kullanımı,

Mozilla Firefox son sürümünde **Java desteğini kaldırdığından** bilgisayarda Mozilla Firefox 52.0 sürümü varsa kaldırılarak aşağıdaki sürümün kurulması gerekmektedir.

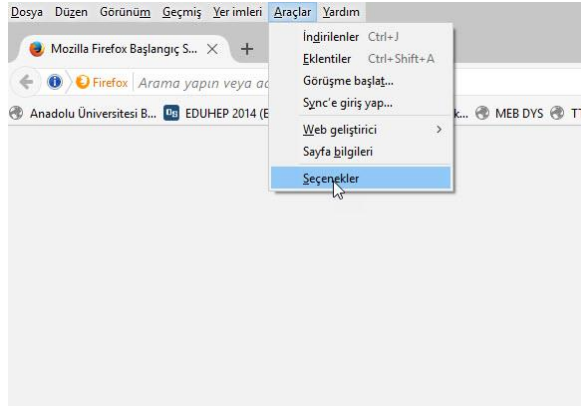
Bilgisayarınızdan Bu programı kaldırınız.

Microsoft Visual C++ 2012 Redistributable (x86) - 11.0...	Microsoft Corporation	25.08.2016	17,3 MB	11.0.50727.1
Microsoft Visual C++ 2012 Redistributable (x86) - 11.0...	Microsoft Corporation	29.06.2016	17,3 MB	11.0.61030.0
Microsoft Visual C++ 2013 Redistributable (x86) - 12.0...	Microsoft Corporation	20.07.2016	17,1 MB	12.0.30501.0
Microsoft Visual Studio 2010 Tools for Office Runtime...	Microsoft Corporation	17.10.2016	14,4 MB	10.0.50903
Mozilla Firefox 52.0 (x86 tr)	Mozilla	17.03.2017	91,2 MB	52.0
Notepad++ (32-bit x86)	Notepad++ Team	3.11.2016		7.1
PowerXpressHybrid	Advanced Micro Devices, Inc.	25.08.2016	14,0 KB	1.00.0000
Realtek High Definition Audio Driver	Realtek Semiconductor Corp.	17.03.2016	33,6 MB	6.0.1.7695

Daha sonra,

<https://ftp.mozilla.org/pub/firefox/releases/47.0.1/win32/tr/Firefox%20Setup%2047.0.1.exe>

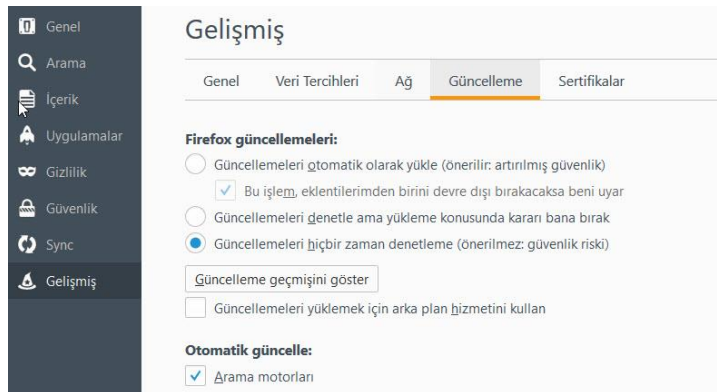
Adresindeki sürümü indirip kurunuz.



Firefox kurulduktan sonra Seçenekler menüsüne geliniz.

Gelişmiş ve Güncelleme sekmelerine tıklayınız. "Güncellemeleri hiçbir zaman denetleme" seçeneğini işaretleyiniz.

"Güncellemeleri yüklemek için arka plan hizmetini kullan" seçeneğini iptal ediniz. Firefox u kapatarak tekrar giriş yapınız.




<http://Dys.meb.gov.tr> adresine girerek DYS yi kullanınız. Firefox sizden java için izin istediğinde izin veriniz.

İnternet Explorer ile DYS kullanımı



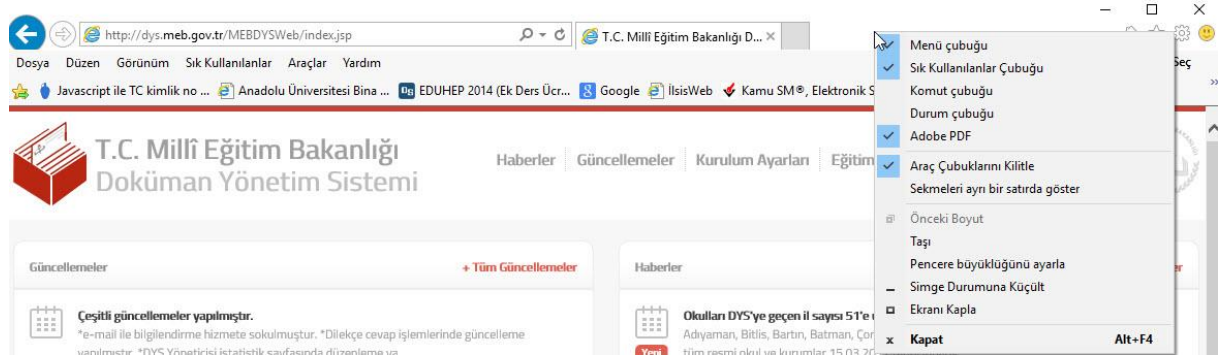
Windows 8, 8.1 ve Windows 10 sürümlerinde bulunan Microsoft Edge tarayıcısında da **java desteği olmadığından** DYS ye girilememektedir. Bunun yerine İnternet Explorer

 iexplorer.exe sürümü kullanılmalıdır. İnternet Explorer bilgisayarınızda **C:\Program Files\Internet Explorer** klasörü altında bulunmaktadır. Bu klasöre giderek iexplorer.exe dosyasına sağ tıklayarak gönder ve masaüstü kısa yol oluştur deyiniz.

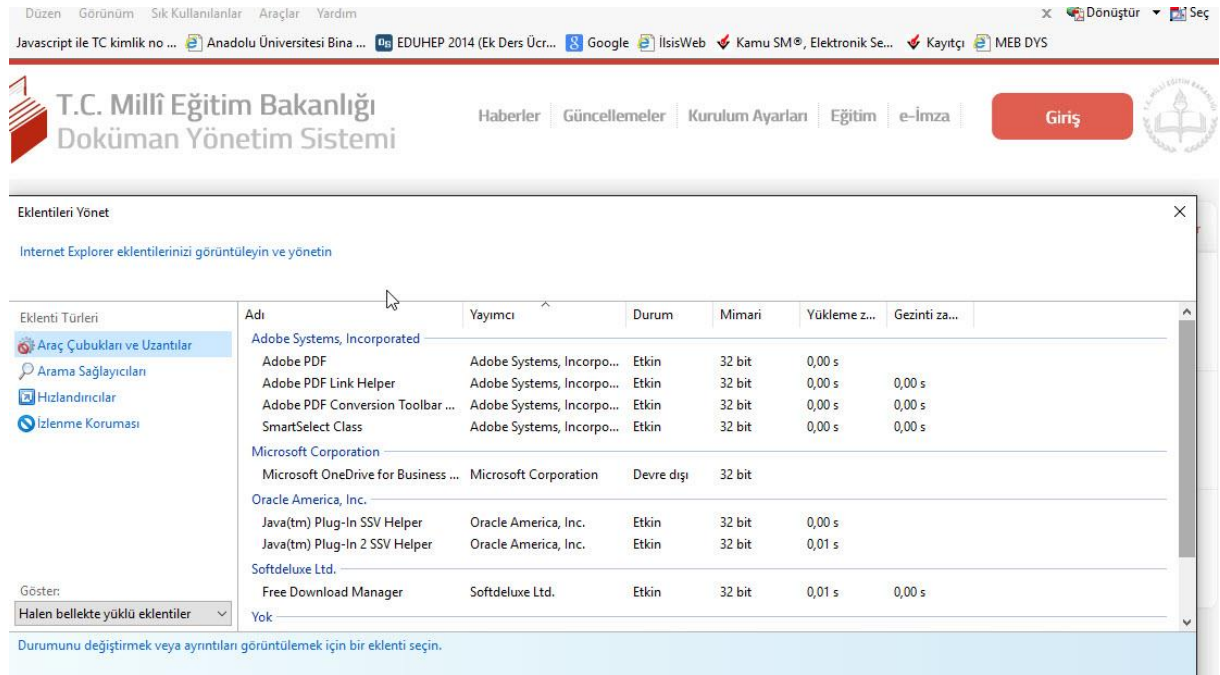
Masa üstündeki iexplorer kısayoluna tıklayarak internet Explorer i açınız.

Adres satırına <http://dys.meb.gov.tr> yazarak giriş yapınız. (Girişe Tıklamayınız)

İlk sekmenin hemen sağına fare ile sağ tıklayarak çıkan menüden “Menü Çubuğu” ve “Sık Kullanılanlar Çubuğu” işaretli değilse işaretleyiniz.



Araçlar eklentileri yönet Menüsüne gelerek Java™ Plug-In SSV Helper eklentilerinin Etkin olup olmadığını kontrol ediniz. Etkin değilse etkinleştiriniz.



Giriş butonuna tıklayarak TC kimlik numaranız ve Kişisel şifrenizle giriş yapınız.

Giriş yaptıktan sonra "Aktif görevlendirmeniz bulunmamakta" veya " SQL Hatası oluştu" uyarısı alıyorsunuz. MEBBİS görev ve görevlendirme kayıtlarınızı Kontrol ediniz. İlgili kurumda görevlendirmeniz var ise batmanmem@meb.gov.tr eposta adresine resmi kurum epostasından Adınız, TC Kimlik Numaranız, görevli olduğunuz kurum bilgilerinizi eposta atmalısınız. Durumunuz incelendikten sonra tarafınıza eposta ile dönüş yapılacaktır.

Sıkça Karşılaşılan Problemler

1. İnternet tarayınız ile <http://dys.meb.gov.tr> veya <https://dysegitim.meb.gov.tr> adreslerine erişmek istenildiğinde

"Sayfa Görüntülenemiyor!" hatası alınması durumunda

- İp erişim izniniz yoktur.
- host dosyasına gerekli IP satırları eklenmemiştir veya host dosyanız DYS kurulumundan sonra değiştirilmiştir.

ÇÖZÜM:

- IP adresinizi <http://www.ipnedir.com> adresine girerek not ediniz. Modemi kapatıp açarak tekrar aynı adrese girmeniz durumunda IP adresiniz değişip değişmediğini teyit ediniz. IP adresi değişiyor ise Telekom ile irtibata geçerek hattınızı MEBADSL ye çeviriniz. Eğer VSAT uydu bağlantısı kullanıyorsanız IP adresinin son iki hanesi değişecektir. Bu normaldir.
- Host dosyasını <http://batman.meb.gov.tr/dys/hosts.rar> buradan indiriniz ve sıkıştırılmış dosyadan çıkarttığınız hosts dosyasını C:\Windows\System32\drivers\etc klasörüne kopyalayınız. Eski dosya varsa üzerine yazınız.

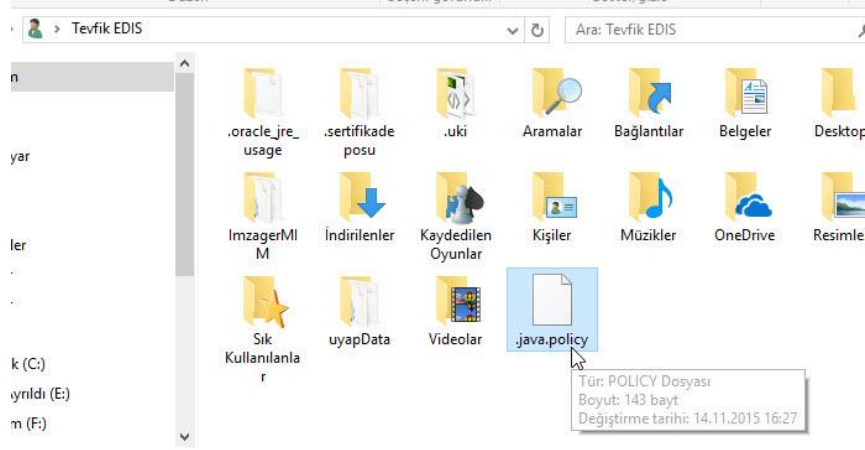
2. Tarayıcınız ile <http://dys.meb.gov.tr> 'yi açtığınızda 4 adımda Doküman Yönetim Sistemi açılmaktadır. Eğer DYS açılmayıp 2. adımda kalıyor ise

- Geçerli internet tarayıcının JAVA desteği bulunmamaktadır.
- java.policy dosyası Kullanıcı klasöründe değildir.
- İnternet Explorer eklentilerinde Java eklentisi devre dışı kalmıştır.
- javanın security ayarlarına ilgili siteler eklenmemiştir.

ÇÖZÜM:

- Chrome, Mozilla Firefox 52.0 ve Microsoft EDGE tarayıcıları dışında diğer tarayıcılar ile <http://dys.meb.gov.tr> adresine giriş yapınız. (Ör: Mozilla Firefox 52.0 ve öncesi sürüm, İnternet Explorer vb.)

- <http://batman.meb.gov.tr/dys/policy.rar> buradan indireceğiniz sıkıştırılmış dosya içerisindeki .java.policy dosyasını Masaüstündeki kullanıcı klasörüne kopyalayınız.



- İnternet Explorer-Araçlar-Eklentileri Yönet seçeneğinden Java(TM) Plug-In seçenekleri etkin yapınız.

- Denetim Masasından Java yı açınız security sekmesine geçiniz ve ekli değilse alttaki siteleri ekleyiniz.

http://*.meb.gov.tr

<http://dys.meb.gov.tr>

<http://dysdownload.meb.gov.tr>

<https://dysegitim.meb.gov.tr>

<http://kamusm.gov.tr>

<https://nesbireysel.kamusm.gov.tr>

<https://nesbireysel.kamusm.gov.tr/kart/sifre/Degistirme.go?AkisID=140>

<https://nesbireysel.kamusm.gov.tr/nbimzali.go>

<https://nesbireysel.kamusm.gov.tr:8080>

<https://portal.kamusm.gov.tr/bp/eimzali gönder.go>